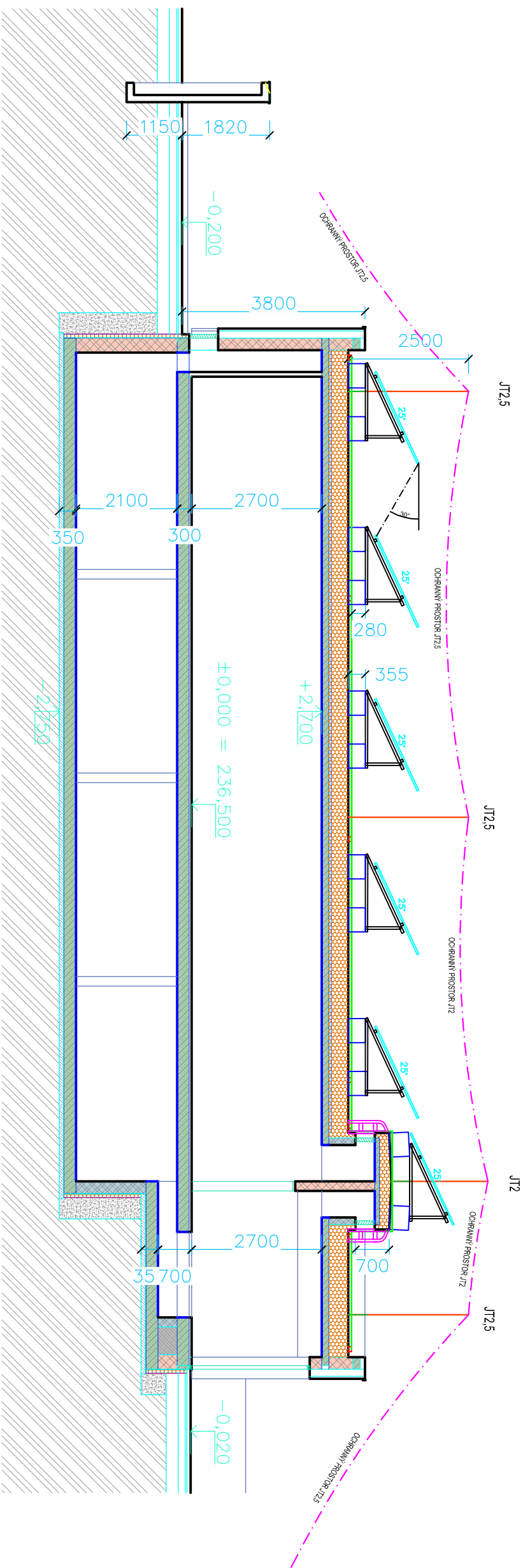
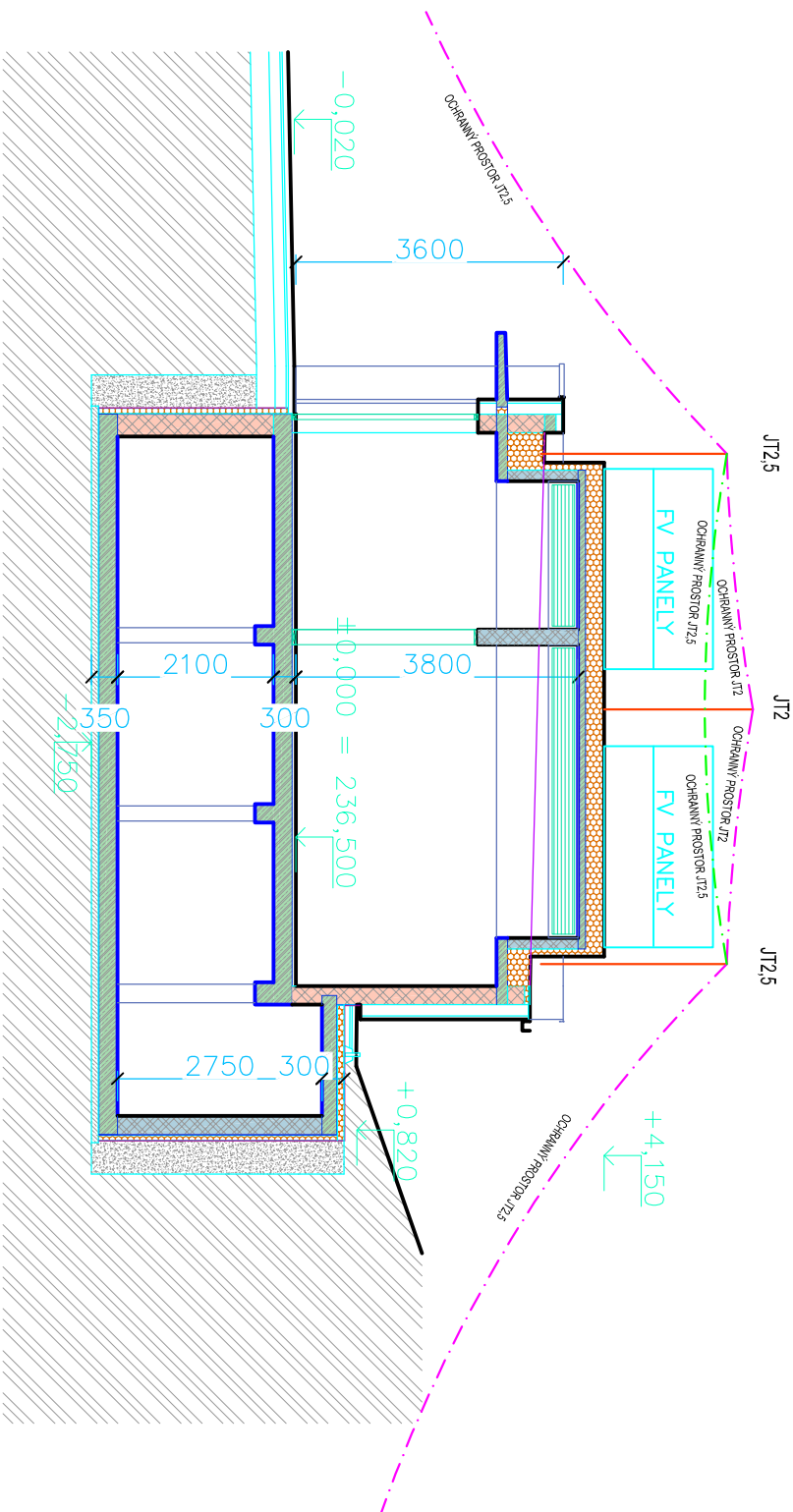


POHLED JIHOVÝCHODNÍ






POHLED SEVEROVÝCHODNÍ



UPOZORNĚNÍ

VEŠKERÉ ZMĚNY V PROJEKTOVÉ DOKUMENTACI JE NUTNÉ PŘESNĚ DODRŽETI. JE DO DOKUMENTACE POVINN ZAZNAMENAT, TUŽOU, VŠECHNINÝ ZMĚNĚNÝ OPROTÍ NAVRŽENÉMU ŘEŠENÍ. BĚHEM REALIZACE STAVBY BUDOU DODRŽENY NORMY ČSN, PŘÍSLUŠNÉ ZÁKONY A VYHLÁŠKY VČETNĚ JEJICH ZMĚN, POŽADAVKY ZE STAVEBNÍHO POVOLENÍ, POŽADAVKY DOTČENÝCH ORGÁNŮ, TECHNOLOGICKÉ PŘEDPISY VÝROBU POUŽITÝCH PRVKŮ A BEZPEČNOST PRÁCE BĚHEM PROVÁDĚNÍ STAVBY.

NÁZEV AKCE	DPMB, a.s., MĚNÍRNA BĚLOHORSKÁ, BRNO	Č. STAVBY: 22-018
STAVEBNÍK	DOPRAVNÍ PODNIK MĚSTA BRNA, a.s., HLINKY 64./151,603 00 BRNO	Č. OBJ.: 21/283/5071
STATUS/STUPEŇ	DOKUMENTACE PRO STAVEBNÍ POVOLENÍ (DSP)	 Dopravní podnik město Brno a.s.
ČÁST	D.2 DOKUMENTACE TECHNICKÝCH A TECHNOLOGICKÝCH ZARÍZENÍ	
GEN. DODAVATEL	SPECIALIZED ENERGETIC COMPANY, s.r.o. JIŽNÍ NÁM.32/15, BRNO	 SPECIALIZED ENERGETIC COMPANY, s.r.o.
KONTAKTNÍ OSOBA	ING. DAVID KOPEČNÝ, kopecný@jetpro.cz, tel.: 777 965 929	
ARCHIVNÍ ČÍSLO	E4-A1041	
HL. PROJEKTANT	ING. DAVID KOPEČNÝ, kopecný@jetpro.cz, tel.: 777 965 929D	
KONTROLOVAL	ING. ZDENĚK RECH, rech@jetpro.cz	
REVIZE		DATUM: 05-2023
		ČÍSLO VÝK/DOK: D2-05-04
KOORDINACE PD	JETPRO s.r.o. JIŽNÍ NÁM.32/15, BRNO, 619 00	 PROJEKTNÍ PÁKOV V ENERGETICE
KONTAKTNÍ OSOBA	ING. DAVID KOPEČNÝ	
SUBDODAVATEL	ENELOGY S.R.O. ÚZKÁ 652, 684 01 SLAVKOV U BRNA	
PROJEKTANT	ING. JAKUB MAŠEK	
MÍSTO STAVBY	BRNO, KAT. ÚZEMÍ SLATINA [612286] A ŽIDENICE [611115]	
SO/PS	PS 05 - UZEMNĚNÍ A HROMOSVOD	KÓD LOKALITY: BEL0
MAJETKOVÁ TŘÍDA	-----	MĚŘÍTKO: M 1:100
DRUH DOKUMENTU	TECHNICKÁ ZPRÁVA	FORMÁT: A3
NÁZEV DOKUMENTU	VNĚJŠÍ LPS - POHLEDY	LIST/CELKEM: 1/1
		ARCHIVNÍ ČÍSLO: -----